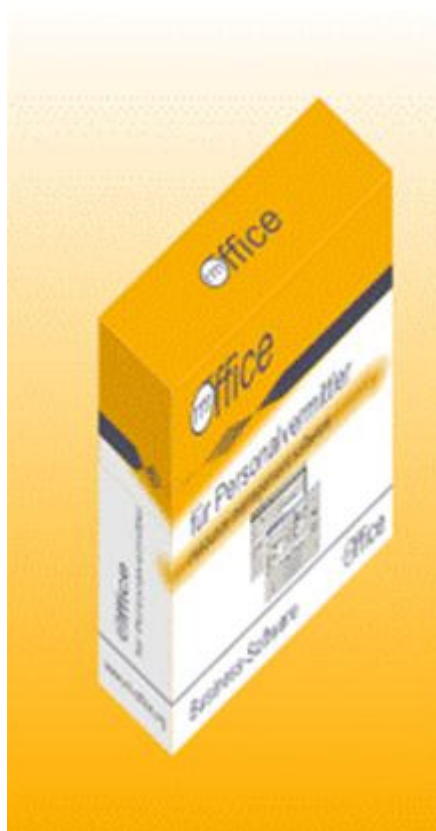




Handbuch

für die Software

rm-Office für Personalvermittler



1 Einleitung

Da es in naher Zukunft eine neue Version der Personalvermittlungssoftware geben wird, wird diese Software nicht mehr weiterentwickelt.

Es werden lediglich gravierende Fehler beseitigt.

Aus oben genanntem Grund stellt dieses Handbuch nur eine kurze Anleitung zu den Funktionen des RM Office Servers dar.

Fragen und Anregungen zu dieser und/oder der neuen Version der Personalvermittlersoftware können gern über info@barnehl.de an uns herangetragen werden.

Inhaltsverzeichnis

[1 Einleitung](#)

[2 Der erste Start](#)

[3 Konfiguration](#)

[4 Datenbank](#)

[4.1 Zur Datenbank verbinden](#)

[4.2 Anzahl Clients](#)

[4.3 Leere Datenbank anlegen](#)

[4.4 Datenbank sichern](#)

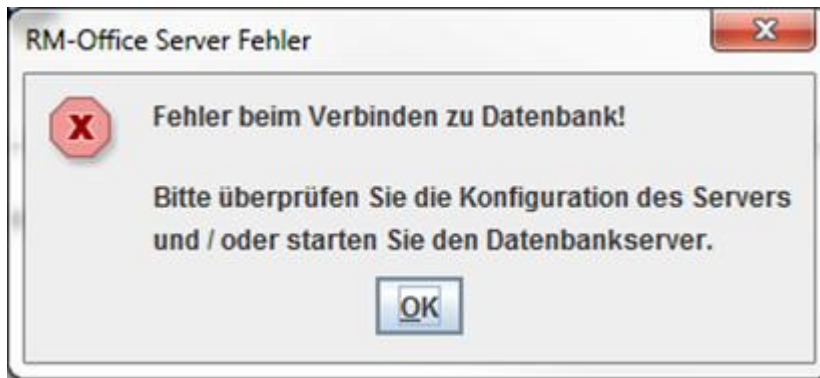
[4.5 Datenbank wiederherstellen](#)

[4.6 Datenbank löschen](#)

[4.7 Datenbank aufräumen](#)

2 Der erste Start

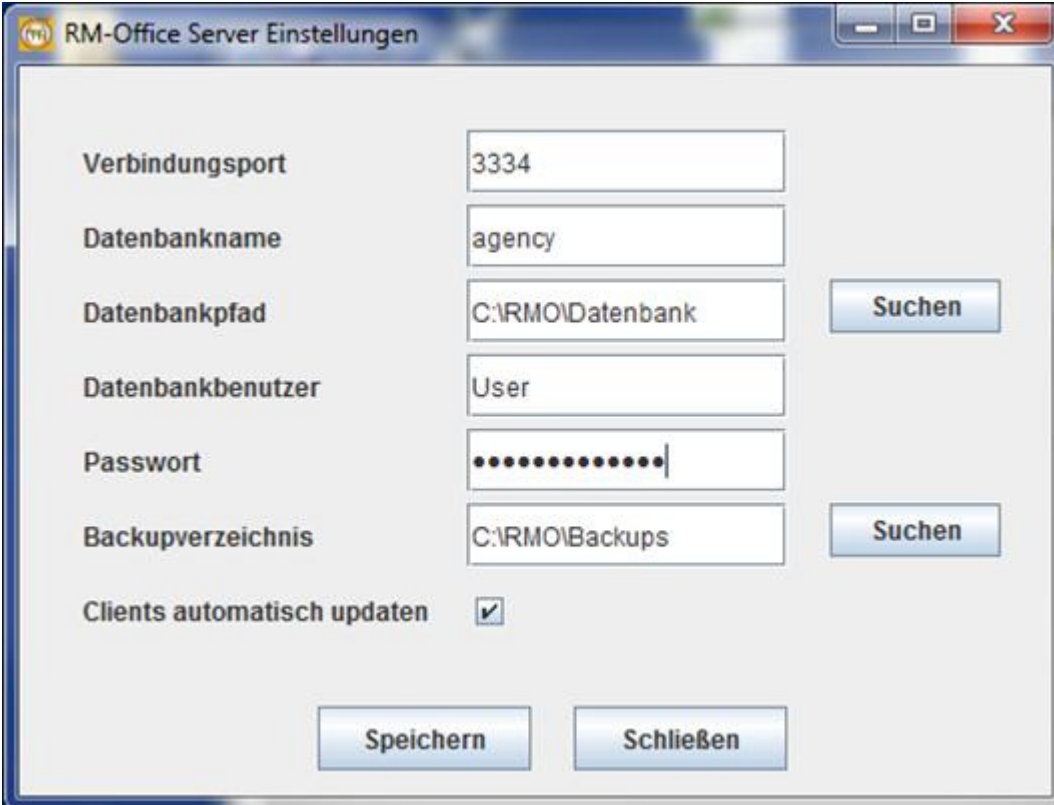
Diese Meldung weist Sie daraufhin, dass noch keine Datenbank angelegt wurde bzw. kein Zugriff auf die Datenbank erfolgen kann. Direkt nach der Installation ist das normal.



Die Software legt sich nach dem Starten in der Statusleiste von Windows ab. Die folgend beschriebenen Menüpunkte werden über einen Klick mit der rechten Maustaste auf das Symbol erreicht.

3 Konfiguration

Über den Menüpunkt Konfiguration wird der Serverport, welcher auch im Client einzutragen ist vergeben. Hier sollte darauf geachtet werden, dass die Portnummer nicht in der Liste der „Well known ports“ enthalten ist.



RM-Office Server Einstellungen

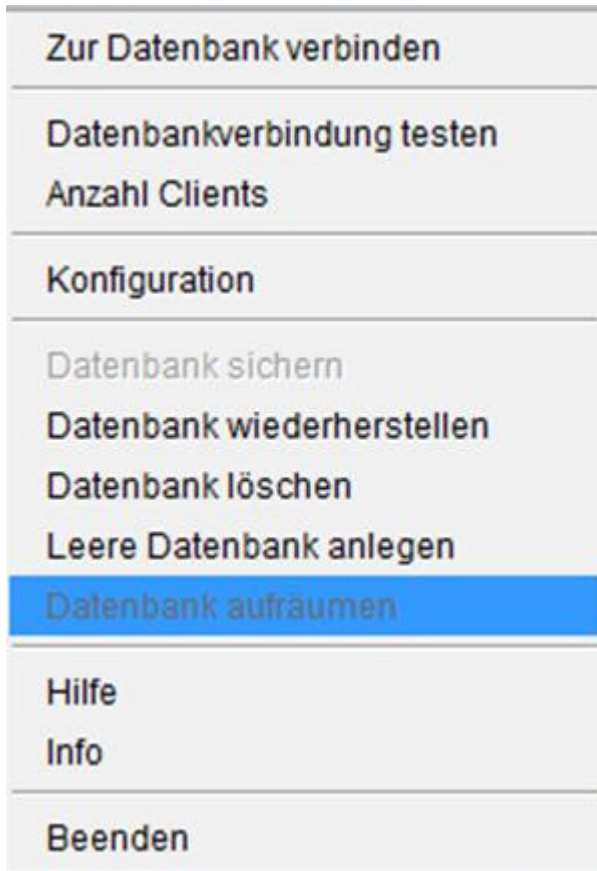
Verbindungsport	3334	
Datenbankname	agency	
Datenbankpfad	C:\RMO\Datenbank	Suchen
Datenbankbenutzer	User	
Passwort	
Backupverzeichnis	C:\RMO\Backups	Suchen
Clients automatisch updaten	<input checked="" type="checkbox"/>	

Speichern Schließen

Die Einstellungen für die Datenbank sind selbsterklärend.

Wenn der haken bei Clients automatisch updaten entfernt wird, werden die angemeldeten Clients nicht über Änderungen in der Datenbank benachrichtigt.

4 Datenbank



4.1 Zur Datenbank verbinden

Stellt die Verbindung zur Datenbank her. Welche dann mit „Datenbankverbindung testen“ überprüft werden sollte.

4.2 Anzahl Clients

Über diesen Menüpunkt kann die Anzahl der am System angemeldeten Clients angezeigt werden.

4.3 Leere Datenbank anlegen

Hier legen Sie eine neue und leere Datenbank an.

Zuvor muss die alte Datenbank gelöscht werden oder ein anderer Datenbankpfad angelegt werden.

4.4 Datenbank sichern

Hier öffnet sich ein neues Fenster und Sie können bestimmen, in welchem Ordner Sie eine Sicherung Ihrer Datenbank speichern möchten. Wählen Sie dazu zunächst Ihren Ordner aus, in welchem Sie Ihre Sicherungskopie abspeichern wollen und klicken auf öffnen.

Sie können auch einen neuen Ordner erstellen, in dem Sie auf Neuen Ordner erstellen gehen. Danach bezeichnen Sie den Ordner z.B. „Backup_01“ und klicken auf öffnen.

Geben Sie nun bei Dateiname z.B. ein aktuelles Datum ein und gehen auf **Speichern**. Die Datenbank wird nun gesichert. Je nach Größe der Datenbank kann dies einige Zeit in Anspruch nehmen.

4.5 Datenbank wiederherstellen

Hier können Sie Ihre Datenbank mit Hilfe Ihrer Sicherungskopie wiederherstellen. Sind z.B. Ihre Daten verloren gegangen, rufen Sie Ihre Sicherungskopie auf und stellen damit Ihre Datenbank wieder her.

Nachdem sich das Fenster geöffnet hat, wählen Sie Ihren Ordner aus, gehen auf **Öffnen**. Es erscheint der Unterordner mit Ihrer Datenbanksicherung. Klicken Sie diesen an und gehen Sie wieder auf **Öffnen** und die Datenwiederherstellung startet.

! Sie sollten regelmäßig eine Sicherungskopie erstellen und Backup und Datensicherungsarchiv geeignet führen. Je öfter dies geschieht, umso aktueller ist die Wiederherstellung aus der Sicherungskopie.

4.6 Datenbank löschen

Um versehentliches Löschen zu verhindern, wird zuvor eine Sicherung der Datenbank angelegt. Nachdem sich das Fenster geöffnet hat, wählen Sie Ihren Ordner aus, gehen auf öffnen. Es erscheint der Unterordner mit Ihrer Datenbanksicherung. Klicken Sie diesen an und gehen Sie wieder auf speichern und der Löschvorgang startet. Wenn die vorher angelegte Sicherung nicht benötigt wird, kann sie im Windows Explorer gelöscht werden.

4.7 Datenbank aufräumen

Hier werden die Indices, welche nicht mehr benötigt werden, entfernt.